



El Puente
SALUD MENTAL
valladolid



MEMORIA 2024

EL PUENTE SALUD MENTAL VALLADOLID



<https://elpuentesaludmental.org/>



983356908

ÍNDICE

1

Saludo de la presidenta

2

Modelo organizativo

3

Servicios

Edición: Julio 2025

Edita: El Puente Salud Mental Valladolid

Diseño gráfico y maquetación: El Puente Salud Mental Valladolid

SALUDA

Raquel Barbero de Pablos, presidenta de El Puente Salud Mental Valladolid



Despedimos un año, 2024, con un objetivo claro, el mismo con el que arrancamos en enero, apoyar a las personas con problemas de salud mental en el desarrollo de su proyecto de vida. Un máxima que la entidad cumple desde hace más de 30 años y que nos convierten en un referente de la salud mental en Valladolid.

Este último año hemos seguido trabajando y apostando por prestar un servicio de calidad en ámbitos como el rural, residencial, laboral... Dando cobertura y prestando servicios que favorecen la integración social de las personas con las que trabajamos.

Como línea estratégica de la entidad la sensibilización y promoción de la salud mental ha sido otra de nuestras máximas. Diferentes campañas y acciones que nos ayuden a visibilizar la salud mental. Concienciar a la sociedad en su conjunto sobre la importancia de cuidar la salud mental como parte vital de su bienestar y por otro lado, acabar con el estigma que existe sobre las personas con problemas de salud mental con el fin de favorecer su integración.

Gracias a todos los que habéis contribuido a ello, socios, miembros de la Junta Directiva, voluntarios, profesionales, instituciones...

Raquel Barbero
Presidenta de El Puente Salud Mental Valladolid

MODELO ORGANIZATIVO



¿QUIÉNES SOMOS?

- El Puente Salud Mental Valladolid es una entidad sin ánimo de lucro, declarada de utilidad pública, constituida en marzo de 1991. Tiene como misión mejorar la calidad de vida de personas con problemas de salud mental y la de sus familias, así como la defensa de sus derechos y la representación del movimiento asociativo FEAFES.
- Desde El Puente Salud Mental Valladolid se prestan diferentes servicios en múltiples ámbitos, dando cobertura a las necesidades y demandas de personas con problemas de salud mental mediante un enfoque comunitario centrado en la persona.
- Con un ámbito de actuación localizado en la provincia de Valladolid, con una sede principal en la ciudad de Valladolid y delegaciones en Medina de Rioseco, Tudela de Duero y Rueda, El Puente Salud Mental Valladolid ofrece todo tipo de apoyos, para lo que se cuenta con un equipo de profesionales interdisciplinar.

Más de 30 años prestando apoyos a las personas con problemas de salud mental en el desarrollo de su proyecto de vida

MODELO ORGANIZATIVO

RELACIONES INSTITUCIONALES

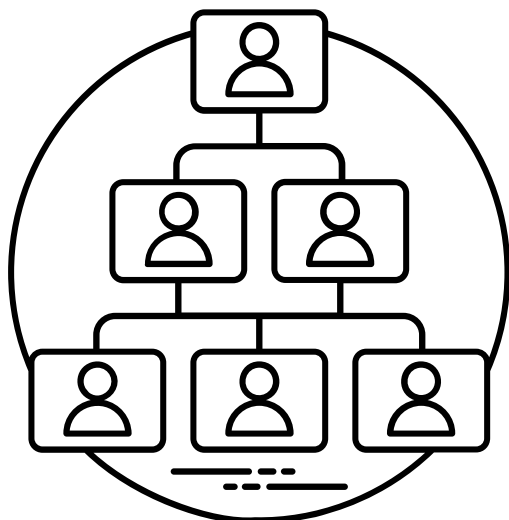
Conforme a los fines de representar al movimiento asociativo y defender los intereses de las personas con enfermedad mental y sus familias, El Puente Salud Mental Valladolid mantiene una política activa de relaciones institucionales y participa en diferentes foros que le permiten tener presencia y hacer aportaciones para el cumplimiento de sus fines.

RED SOCIO SANITARIA Y ENTIDADES DEL TERCER SECTOR

La entidad desarrolla el trabajo en el ámbito de la Red Sociosanitaria y entidades del Tercer Sector prestando una serie de recursos, programas, actividades, prestaciones... en materia de servicios sociales que tienen como finalidad promover la autonomía y el bienestar de las personas con problemas de salud mental.

El Puente Salud Mental España forma parte del movimiento asociativo Salud Mental España, con presencia en la confederación y federación Salud Mental Castilla y León.

ORGANIGRAMA



El organigrama de El Puente Salud Mental Valladolid apuesta por una estructura horizontal basada en la transversalidad del conocimiento de todas las personas que forman parte de la entidad. Responde al compromiso de la asociación de promover la participación de personas con problemas de salud mental.

MODELO ORGANIZATIVO

MISIÓN Y VALORES

Trabajamos para dar respuesta a las necesidades de las personas con problemas de salud mental, mejorar su calidad de vida y la de sus familias, así como la defensa de sus derechos, y la representación del movimiento asociativo FEAFES.



PROPÓSITO

Promovemos puentes de salud mental en la comunidad, a través de la escucha, defensa y apoyo para que actives tu proyecto de vida.

NUESTRO VALORES

RESPECTO de la situación personal, decisiones, necesidades y deseos de cada persona.

IGUALDAD de oportunidaes

TRANSPARENCIA en nuestras acciones

COMPROMISO con las personas con problemas de salud mental y sus familias

JUSTICIA a la hora de reivindicar nuestros derechos

MODELO ORGANIZATIVO

JUNTA DIRECTIVA

Raquel Barbero de Pablos

PRESIDENCIA

Rubén Rafael Andrés

VICEPRESIDENTE

Francisco Javier Vicente Gonzalo

SECRETARIO

Justo Arribas Roda

TESORERO

Soraya García Cela

VOCAL

Pilar Alonso Martín

VOCAL

Miguel A. Aguado Pérez

VOCAL

José L. Claudio Álvarez

VOCAL

Lourdes Alonso Ibáñez

VOCAL

Daniel K. Changour Hernández

VOCAL

Blanca Arnaiz Saiz

VOCAL

SERVICIOS

EL PUENTE SALUD MENTAL VALLADOLID



SERVICIOS

EMPLEO Y FORMACIÓN

242

INSERCIONES

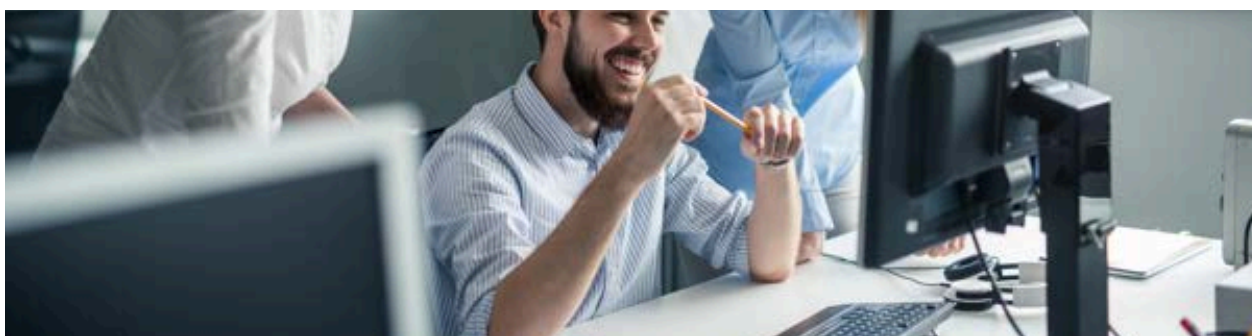
AUTOEMPLEO 31

EMPRESAS Contacto con más de 100

El Puente Salud Mental Valladolid apoya a las personas con algún problema de salud mental o en riesgo de exclusión social en su desarrollo profesional, mediante acciones que favorecen el acceso al empleo.

SERVICIOS

- Orientación Laboral
- Formación
- Intermediación con empresas

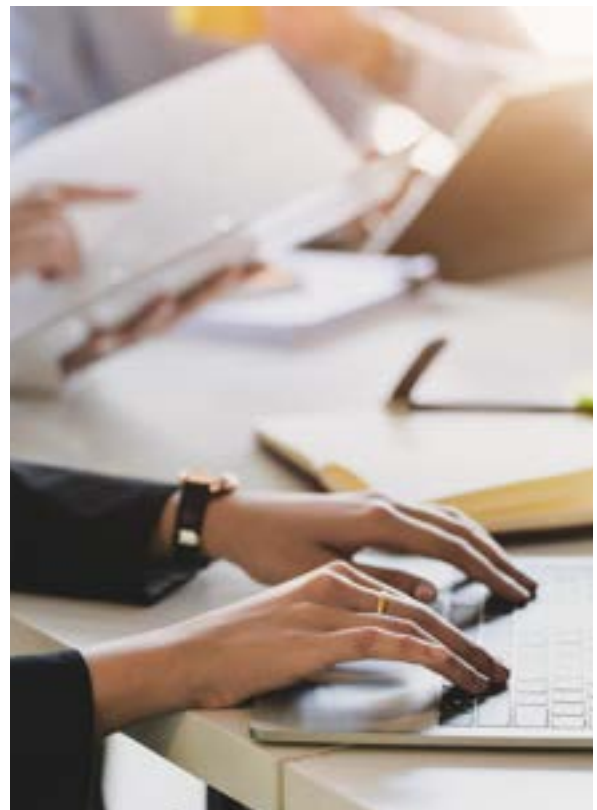


SERVICIOS

EMPLEO Y FORMACIÓN

ITINERARIOS PERSONALIZADOS DE INSERCIÓN LABORAL

Con una metodología flexible y basada en 'Itinerarios Personalizados de Inserción Laboral', se realiza orientación laboral, formación en competencias básicas y conocimientos profesionales, acompañamiento en la búsqueda activa de empleo, asesoramiento en la creación de su propio negocio. Asimismo, apoyamos a las empresas en el proceso de inserción laboral y asesoramiento para la contratación de personas con discapacidad, adaptaciones al puesto y la realización de prácticas.



SERVICIOS

Personas
atendidas

150

IMPULSO SOCIAL

El servicio de Impulso Social se dirige a personas con problemas de salud mental que precisan apoyos para la vida independiente y que por sus necesidades y circunstancias pertenecen a los colectivos más vulnerables de la sociedad.

SERVICIOS

ACOMPañAMIENTO INTEGRAL

Desde este servicio se presta un acompañamiento integral en el domicilio para mantener a las personas con problemas de salud mental en su entorno comunitario.

PROGRAMA DE INTERVENCIÓN EN EL CENTRO PENITENCIARIO DE VILLANUBLA

Este programa pretende mejorar la situación de las personas internas, favoreciendo su reinserción social y potenciando el apoyo familiar, tanto en la fase de internamiento como en la preparación de la salida.



SERVICIOS

IMPULSO SOCIAL

ASISTENTE PERSONAL

El Asistente Personal es un profesional cualificado que da soporte y apoyo a la persona con problemas de salud mental para desarrollar su proyecto de vida y que por diferentes motivos no puede realizar por sí mismo.

Se fomenta la recuperación personal y se promueve la integración social.

Se trata de una herramienta humana fundamental para garantizar el derecho y la voluntad de las personas a una vida independiente, según sus intereses y prioridades.



SERVICIOS

VIVIENDAS

Personas
atendidas

89

El Puente facilita que las personas que tienen algún problema de salud mental puedan convivir en igualdad de oportunidades en un ambiente normalizado y que les permita integrarse en la comunidad.

Con este recurso se pretende mantener la autonomía personal, mejorar su calidad de vida y facilitar su integración social.



**Promoción del autocuidado y actividades
básicas de la vida diaria**

Competencia social

Apoyo en atención sanitaria y seguimiento diagnóstico

Apoyo al ocio y tiempo libre, formación u ocupación

Desarrollo organizativo del día

SERVICIOS

VIVIENDAS

VIVIENDAS SUPERVISADAS

Una red que pone a disposición de las personas con problemas de salud mental que quieran vivir en comunidad un recurso que favorece su integración en la sociedad. Una red en la que equipos multidisciplinares de atención llevan a cabo una intervención basada en el modelo de recuperación y en el que la persona es el eje central de la actuación, favoreciendo su autonomía, respetando sus derechos y deseos, creando para ello propuestas flexibles y continuadas.



VIVIENDAS DE EMANCIPACIÓN

Es un recurso que facilita que las personas con problemas de salud mental puedan dar el salto a una vida independiente.

El objetivo es dotar de una mayor capacidad de autogestión de sus vidas, fomentando así la independencia y la autonomía de la persona.

El acceso a la vivienda es voluntario, siendo necesaria una motivación real para el empleo, personas que formen parte de los Itinerarios Personalizados de Inserción Laboral. Su permanencia es de forma temporal.



SERVICIOS

DESARROLLO PERSONAL

Personas
atendidas

309

- **DEPORTE**
- **OCIO**
- **COMUNIDAD**
- **APOYO PSICOSOCIAL...**

Desde el servicio de Desarrollo Personal se busca la autonomía y promoción de la vida activa de las personas con problemas de salud mental que tienen dificultades para insertarse en el mercado laboral.

El objetivo es potenciar la autonomía personal y la promoción de la vida activa de las personas con problemas de salud mental que se encuentren en edad laboral.



SERVICIOS

DESARROLLO PERSONAL

SERVICIOS

- **CENTRO OCUPACIONAL**
- **SEPAP**
- **PROGRAMA INFANTO JUVENIL**
- **PROYECTOS DE PARTICIPACIÓN COMUNITARIA, AUTOAYUDA, APOYO PSICOLÓGICO**

CENTRO OCUPACIONAL

El Centro Ocupacional es un recurso que busca la autonomía y promoción de la vida activa de las personas con problemas de salud mental que tienen dificultades para insertarse en el mercado laboral.

El objetivo es potenciar la autonomía personal y la promoción de la vida activa de las personas con problemas de salud mental que se encuentran en edad laboral. La finalidad es su inclusión social y laboral en la comunidad.

Be Chef
CURSO DE COCINA CREATIVA



SERVICIO DE PROMOCIÓN DE LA AUTONOMÍA

El servicio de Promoción de la Autonomía Personal (SPAP) tiene como finalidad que las personas con problemas de salud mental puedan llevar una vida independiente, en función de sus necesidades y preferencias. Se trabaja para que sean sujetos activos que tomen sus propias decisiones sobre cómo vivir, prestando especial apoyo en las actividades de la vida diaria y en la relación con sus familias.

SERVICIOS

FAMILIAS

162

**Personas
atendidas**

Apoyamos a las familias con algún miembro con problemas de salud mental respondiendo de manera integral a las necesidades que surjan.

SERVICIOS

- Información y Orientación.
- Apoyo especializado a la unidad familiar.
- Grupo de autoayuda.
- Escuelas de Familias.



SERVICIOS

FAMILIAS



CONTACTO



983356908



Calle Tajahierro, s/n
47009
Valladolid



<http://elpuentsaludmental.org/>



PROGRAMA

¿QUÉ ES?

Por medio de este servicio, apoyamos a las familias o allegados/as de personas con problemas de salud mental, por medio de diferentes acciones, contribuyendo al bienestar intrafamiliar.

OBJETIVOS

En un formato tanto individual como grupal, el objetivo es el desarrollo de habilidades que permitan a los familiares ser más competentes en la resolución de problemas y en el logro de una adecuada relación de convivencia que, en definitiva, contribuya a la estabilidad y rehabilitación social de las personas con problemas de salud mental y a la normalización de su vida personal, familiar y social.

Apoyamos a las familias de personas con problemas de salud mental

APOYOS PARA LA CONVIVENCIA



SERVICIOS

RURAL

131

**Personas
atendidas**

Ofrece una serie de programas y acciones dirigidas a personas con problemas de salud mental que vivan en el área rural de la provincia de Valladolid, favoreciendo con ello la integración de la persona en su entorno comunitario con una calidad de vida digna.

En coordinación con otros recursos, se interviene en la provincia a través de diferentes programas destinados al fomento de la autonomía personal, el desarrollo de estrategias para mejorar la calidad de vida de las personas con problemas de salud mental y de sus familias.



- **PUNTO INFORMATIVO**
- **PROGRAMA DE ACOMPAÑAMIENTO INTEGRAL**
- **APOYO A FAMILIAS**

“**Un recurso que fomenta la autonomía personal en el ámbito rural**”

SERVICIOS

RURAL

TALLERES PRELABORALES

Son centros de atención diurna especializada e integral para personas con problemas de salud mental. El objetivo de estos servicios es mejorar o mantener el máximo nivel de autonomía posible y la promoción de la vida



SERVICIOS

VOLUNTARIADO

**MÁS DE
50**

La entidad trabaja desde la prestación de apoyos para el desarrollo del proyecto de vida individualizado de las personas usuarias a los que se presta servicio.

Teniendo en cuenta esta premisa la participación del voluntariado en la vida de la entidad se considera un eje necesario para el desarrollo del proyecto asociativo y cumplimiento de su misión.



SERVICIOS

VOLUNTARIADO



El voluntariado es un movimiento transformador y generador de cambio en el que cree y quiere impulsar la entidad

SERVICIOS

IMPACTOS

105

COMUNICACIÓN

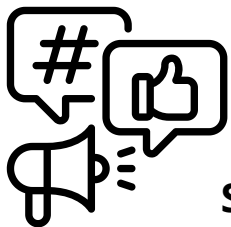
Desde El Puente Salud Mental Valladolid durante el año 2024 se ha definido una estrategia de comunicación que permita reflejar el trabajo que desarrolla la entidad, las iniciativas, proyectos... que ha puesto en marcha con el fin de llegar a la sociedad en general. Para ello, se han diseñado diferentes acciones informativas que han tenido un gran impacto mediático tanto en los medios de comunicación tradicionales como en los digitales.

2024 | El Día de Valladolid | VALLADOLID | 11



SERVICIOS

COMUNICACIÓN



REDES
SOCIALES

Más de 7.600



PÁGINA WEB

Más de 50.000

SERVICIOS

SENSIBILIZACIÓN

El Puente Salud Mental Valladolid desarrolla diferentes acciones y campañas de sensibilización con la finalidad de acercar información de salud mental a la sociedad en general.

La entidad busca promocionar la salud mental, concienciar no sólo a la sociedad en general, sino en el ámbito institucional, político... Derribar barreras y luchar contra el estigma.



CAMPAÑAS



MICAELAS DE LA SALUD MENTAL



El Puente Salud Mental Valladolid lanza la campaña de sensibilización 'Micaelas de la Salud Mental' para celebrar el Día Internacional de la Mujer. Micaela es una mujer de trajo creada en los talleres de costura de la entidad para visibilizar la igualdad real y efectiva de las mujeres.



SERVICIOS

SENSIBILIZACIÓN



DÍA DEL LIBRO

El Puente celebra el Día del Libro con la reedición de El Bicho Invisible, cuento escrito por César Pérez Gellida.



ENSAYOS CON SABOR A SALUD MENTAL

El Puente lleva a cabo una acción de sensibilización en los campos de rugby de Pepe Rojo, en colaboración con el club VRAC Quesos Entrepinares.



LA SALUD MENTAL EN LAS AULAS

El Puente sensibiliza sobre salud mental a alumnos de educación primaria del ámbito provincial de Valladolid.



CON LA SALUD MENTAL SÍ SE JUEGA

Jornada para sensibilizar sobre la importancia que la salud mental tiene en el ámbito deportivo.



El Puente
SALUD MENTAL
Valladolid

elpuente@elpuentesaludmental.org



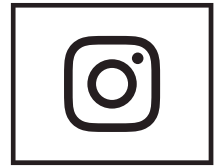
TWITTER

@asopuente



FACEBOOK

@elpuentesaludmentalvalladolid



INSTAGRAM

@saludmental_elpuente